

# Ecología Urbana - UNGS



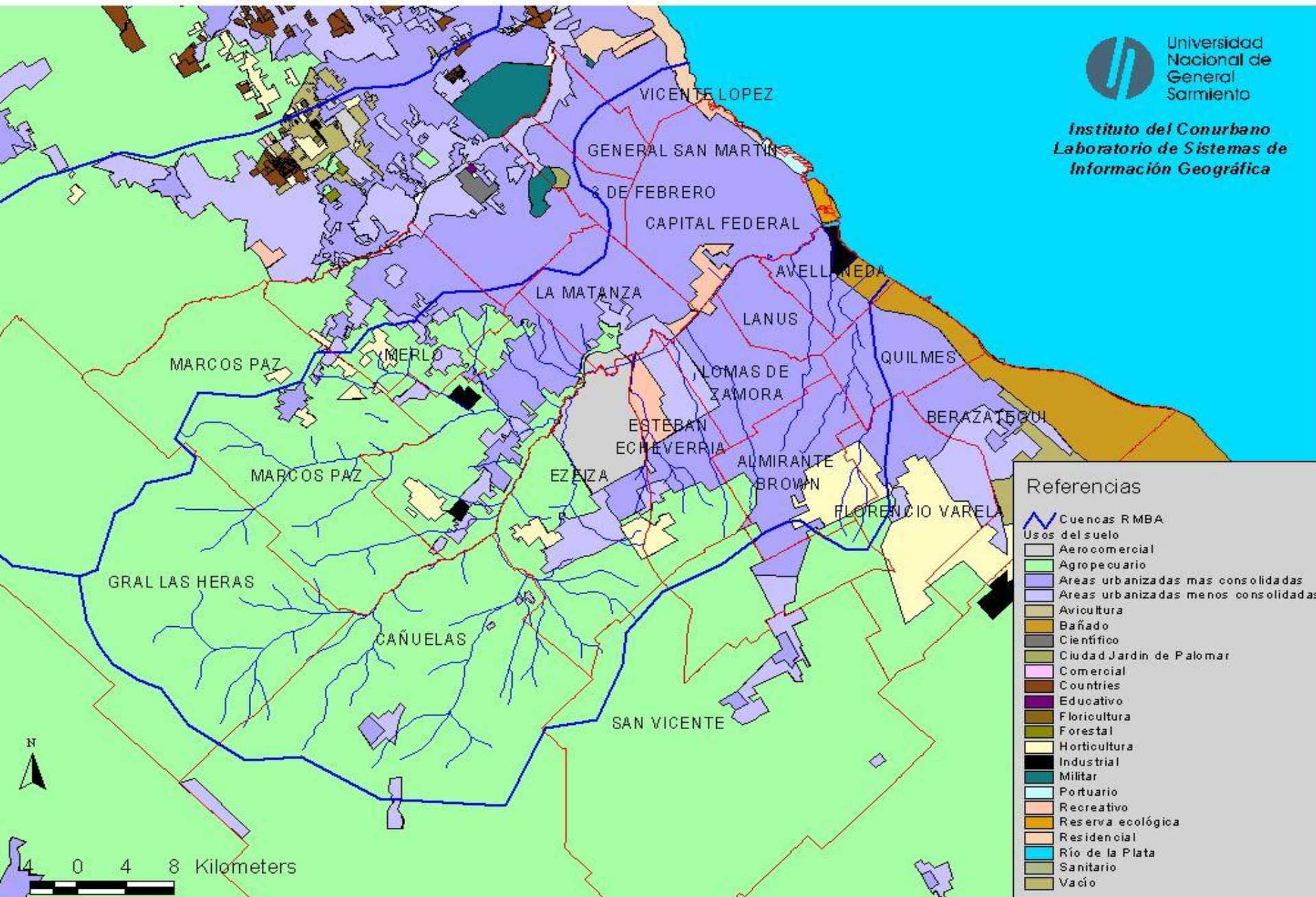
Universidad Nacional de General Sarmiento  
Instituto del Conurbano

Laboratorio de Sistemas de Información Geográfica

# UNA CUENCA ES UN SISTEMA COMPLEJO



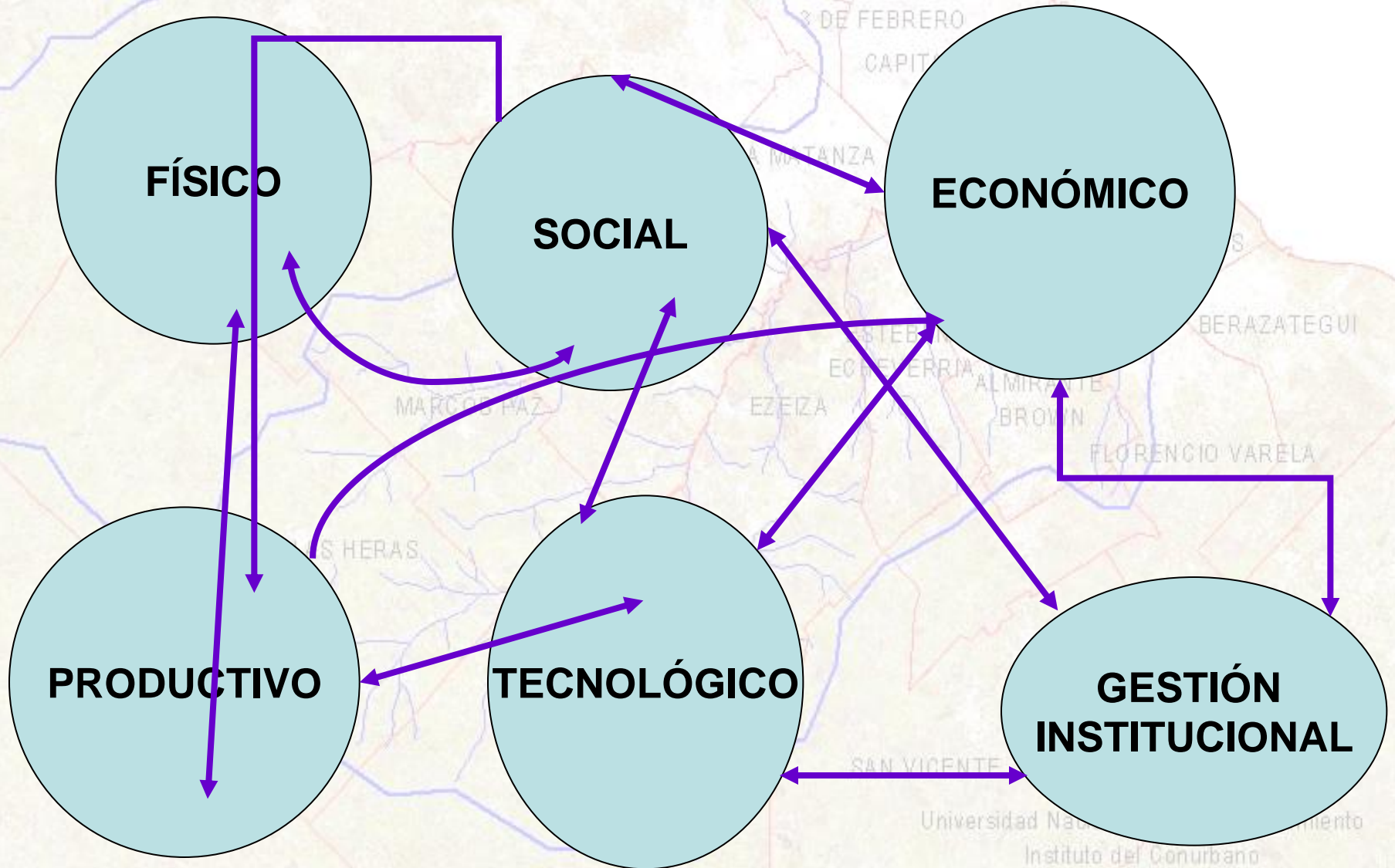
Instituto del Conurbano  
Laboratorio de Sistemas de  
Información Geográfica



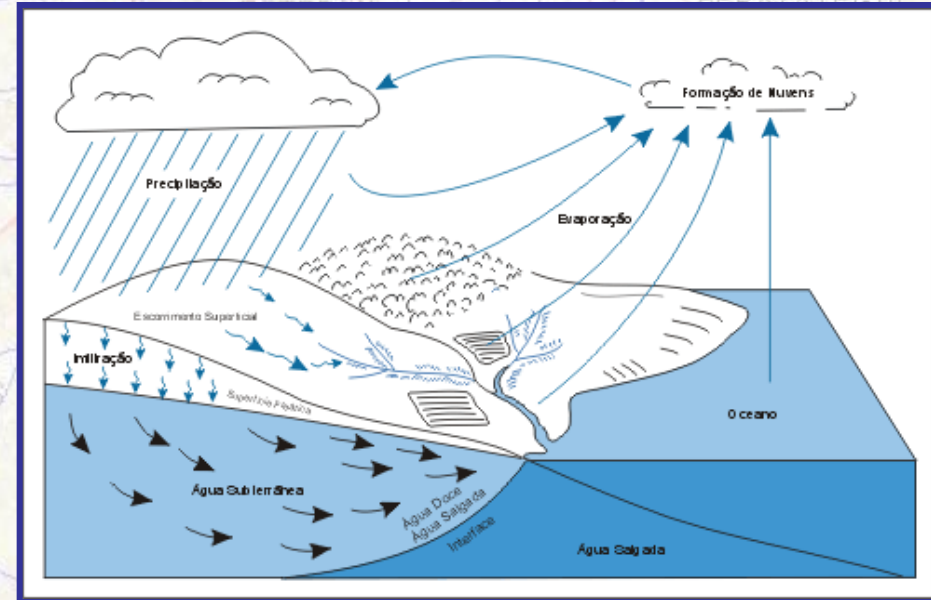
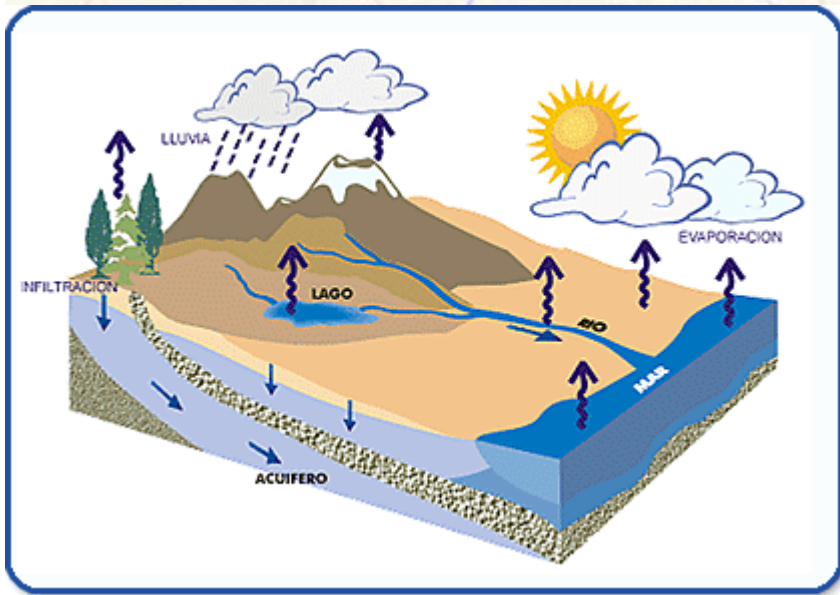
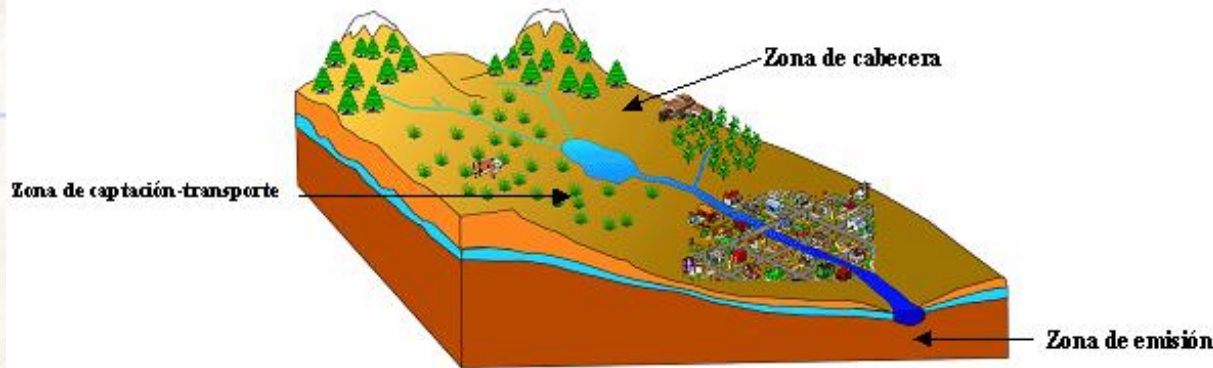
## Referencias

- Cuenca RMBa
- Usos del suelo
- Aero comercial
- Agropecuario
- Areas urbanizadas mas consolidadas
- Areas urbanizadas menos consolidadas
- Avicultura
- Bañado
- Científico
- Ciudad Jardin de Palomar
- Comercial
- Countries
- Educativo
- Floricultura
- Forestal
- Horticultura
- Industrial
- Militar
- Portuario
- Recreativo
- Reserva ecológica
- Residencial
- Río de la Plata
- Sanitario
- Vacio

# Sistema Cuenca Matanza - Riachuelo



# Cuenca hidrológica y Cuenca hidrográfica



# CICLO DEL AGUA EN LA CUENCA



# CICLO DEL AGUA EN ZONAS URBANAS



**LAS CUENCAS CONSTITUYEN LOS SERVICIOS  
AMBIENTALES MÁS IMPORTANTES PARA EL SER HUMANO**

**LA CUENCA ES UNA UNIDAD DE GESTIÓN**

?

**¿PORQUÉ SE DEGRADÓ LA CUENCA MATANZA-  
RIACHUELO???**

**¿CUÁLES FUERON LOS FACTORES Y ACTORES QUE MÁS  
CONTRIBUYERON A ELLO?**

?

**¿PORQUÉ SE LLEGA A “CLOACA A CIELO ABIERTO”?**

**¿CÓMO HACER PARA QUE NO SE REPITA EL MISMO MODELO  
DE USO Y MANEJO?**

?

?

?