



FORO METROPOLITANO

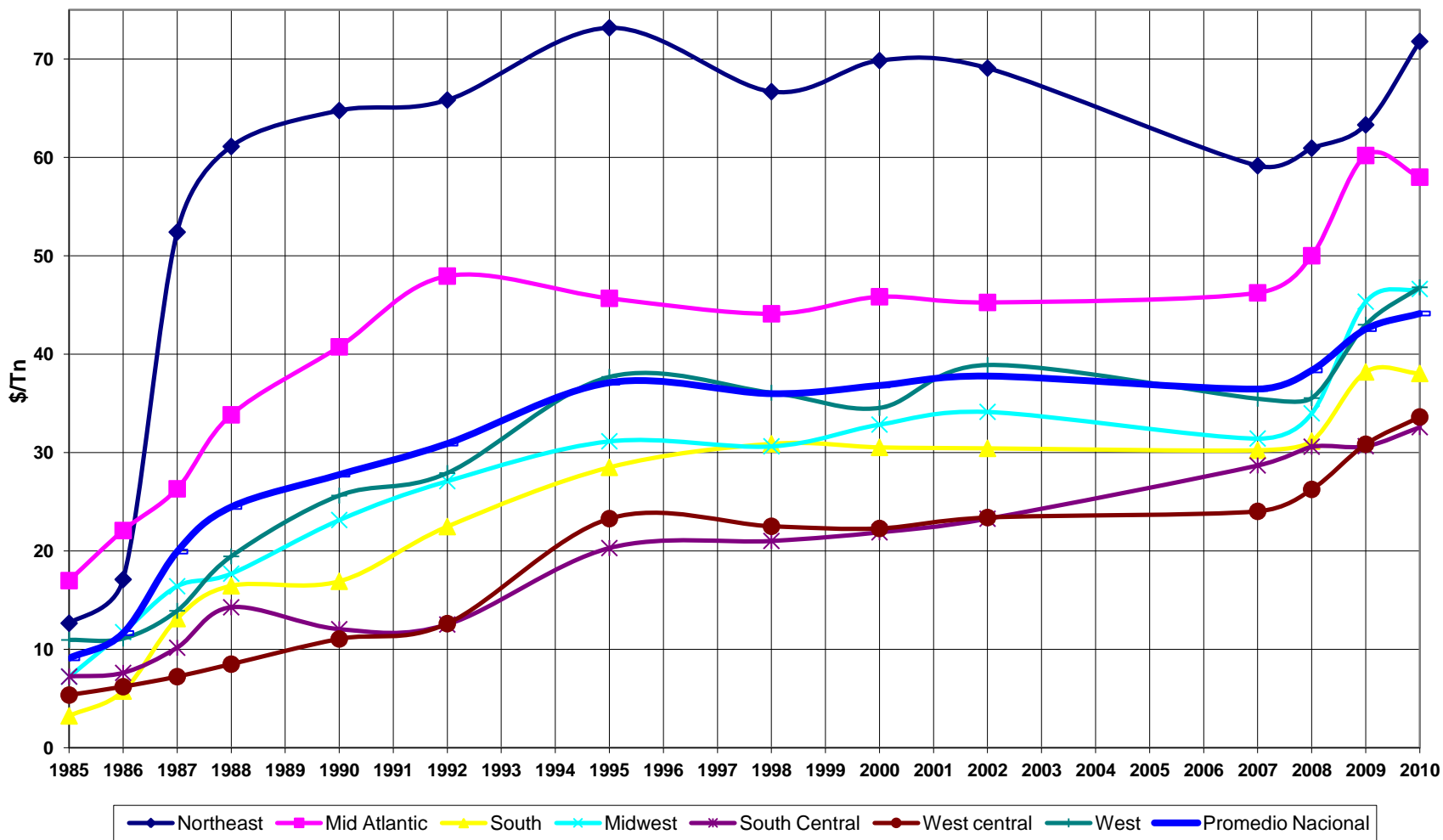
EDICION 2010

NOVIEMBRE DE 2010

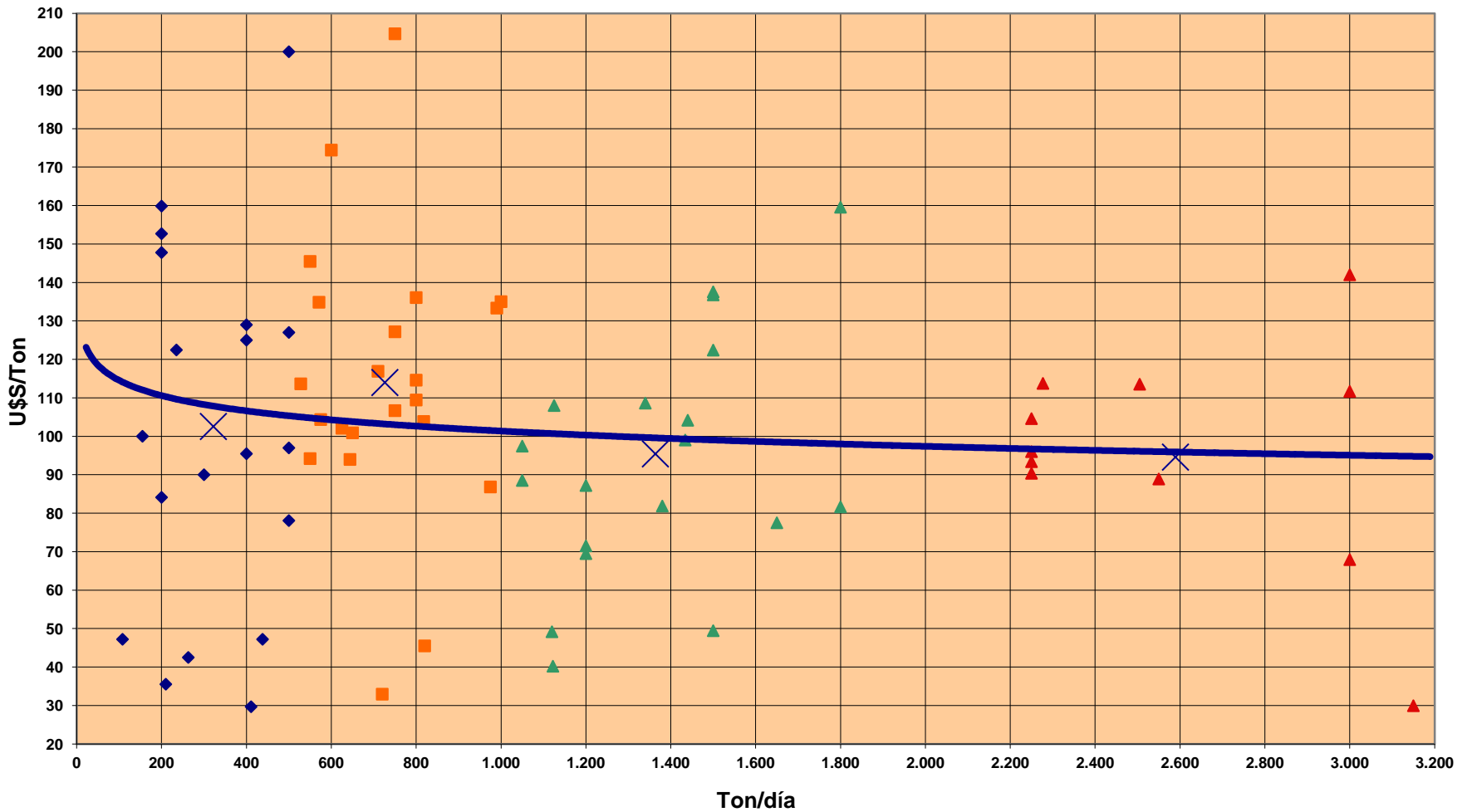
“LO QUE CUESTA LA BASURA”

Ing. Marcelo E. Rosso
Gerente de Operaciones
CEAMSE

VARIACIÓN TEMPORAL DE TASAS DE DISPOSICIÓN EN RELLENOS SANITARIOS DE ESTADOS UNIDOS (U\$/Tn) - Período 1985 - 2010

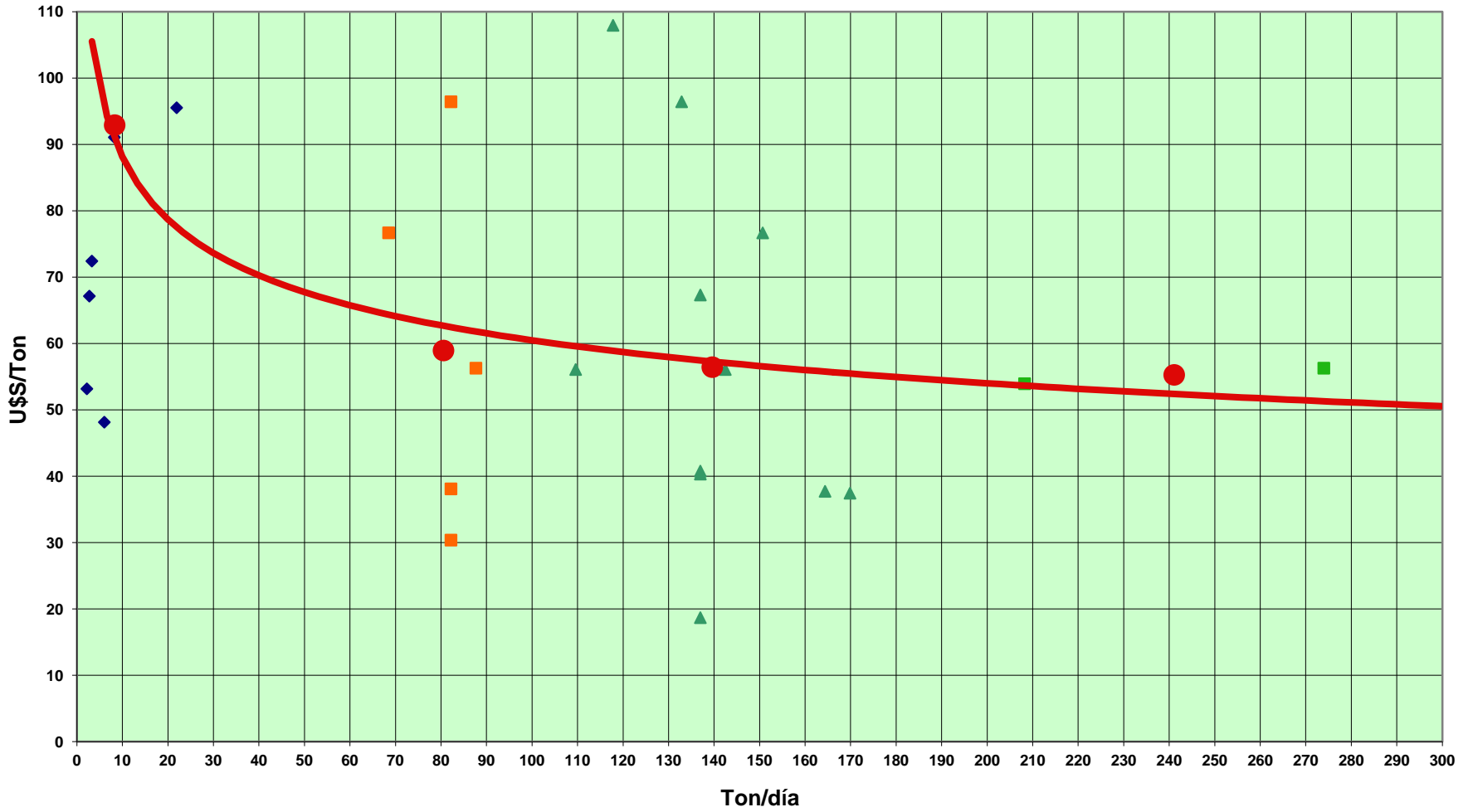


Valores de Tasas de Incineración en EEUU y Europa vs. Toneladas diarias Incineradas



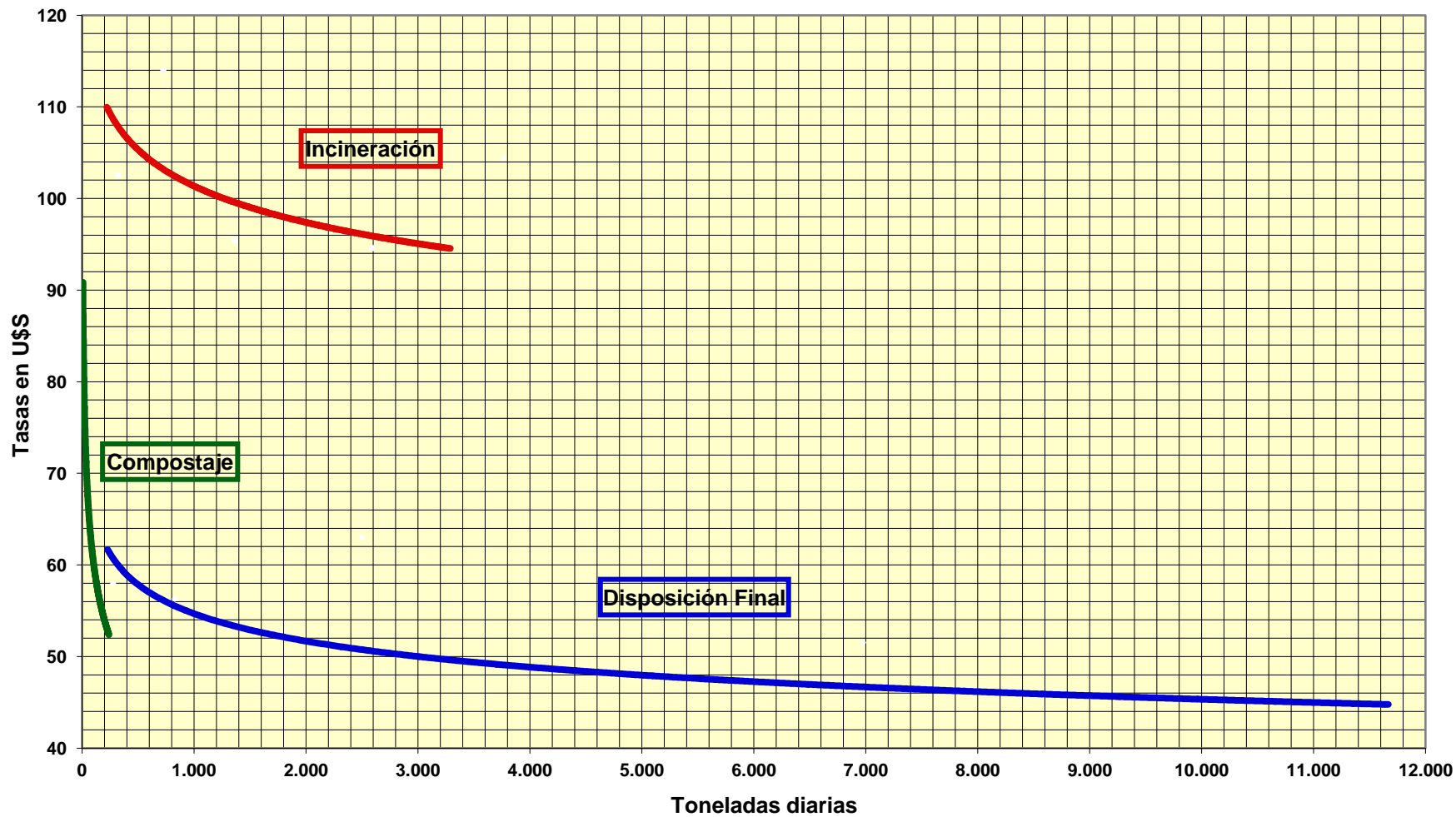
- ◆ Menor a 500 Ton
- ▲ Entre 1.000 y 2.000 Ton
- × Valores medios
- Entre 500 y 1.000 Ton
- ▲ Más de 2.000 Ton
- Logarítmica (Valores medios)

Valores de Tasas de Compostaje en EEUU vs. Toneladas diarias tratadas



- ◆ Menor a 50 Ton
- Entre 50 y 100 Ton
- ▲ Entre 100 y 200 Ton
- Entre 200 y 300 Ton
- Promedios por categoría
- Potencial (Promedios por categoría)

Comparativa entre Tasas de Disposición Final, Incineración y Compostaje a Nivel Mundial



Muchas Gracias

Ing. Marcelo E. Rosso
Gerente de Operaciones
CEAMSE

Email: mrosso@ceamse.gov.ar

Complejo Ambiental Norte III
CEAMSE

